

MARMITEK



**Snel aan de slag met de
IP RoboCam 8 Wired
Internet bewakingscamera
van Marmitek**

vego

IP RoboCam8 Wired™ is **uit voorraad leverbaar** door
Vego VOF, Postbus 32.014, 6370 JA Landgraaf (NL)
tel: 045-533.22.00, e-mail: vego_vof@compuserve.com
internet: www.vego.nl/marmitek

Kennismaking

De IP RoboCam8 Wired is, zie figuur 1, een kleuren bewakingscamera met een ingebouwde computer met webserver en eigen IP-adres. Hierdoor kunt u de camera direct in een netwerk opnemen en op afstand benaderen met elke PC, ook via het Internet.

U kunt, via het Internet, niet alleen de opgenomen beelden bekijken, maar de camera ook besturen. Dank zij de twee motoren in de IP RoboCam8 Wired kunt u de gehele omgeving van de camera observeren.

Met de meegeleverde software kunt u de resolutie en digitale zoom op afstand instellen. De software bevat verder mogelijkheden om beelden op te nemen op de harde schijf van uw PC. De software heeft een optie waarmee u periodiek beelden naar uw e-mail adres kunt sturen. Via de software kunt u de camera zo instellen dat bij beweging in het beeld automatisch een alarm afgaat of een e-mail wordt verzonden.

Instelbare pan, tilt, zoom en resolutie

Via de Internet-pagina die de IP RoboCam8 Wired naar uw Internet-browser stuurt kunt u de camera vanaf iedere plaats op de wereld op afstand besturen en de beelden bekijken. U kunt de camera horizontaal en verticaal verdraaien (zie figuur 2) en de digitale zoom en de resolutie instellen:



Figuur 1: De IP RoboCam8 Wired.

- Horizontaal van 170° rechts naar 170° links.
- Verticaal van 90° omhoog tot 45° omlaag.
- Zoom op x1, x2, x3 of x4.
- Resolutie op 160 x 120, 320 x 240 of 640 x 480.

U kunt dus de gehele ruimte waarin de camera staat opgesteld tot in de details observeren. Niets ontsnapt aan uw aandacht!

Eenvoudige installatie

Sluit uw IP RoboCam8 Wired met maximaal 100 meter Cat 5 UTP-kabel aan op uw hub of router, zie figuur 3. Voer vervolgens de Setup Wizard uit.

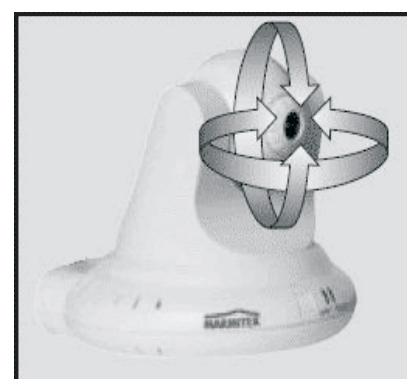
Uw netwerk moet uiteraard werken volgens de 10base-T Ethernet of 100base-TX Fast Ethernet standaarden.

Dat is alles, het systeem is gebruiksklaar!

Handige "Setup Wizard"

Via de meegeleverde software "Setup Wizard" (figuur 4) kunt u de camera snel configureren. U kunt:

- Een administrator ID instellen.

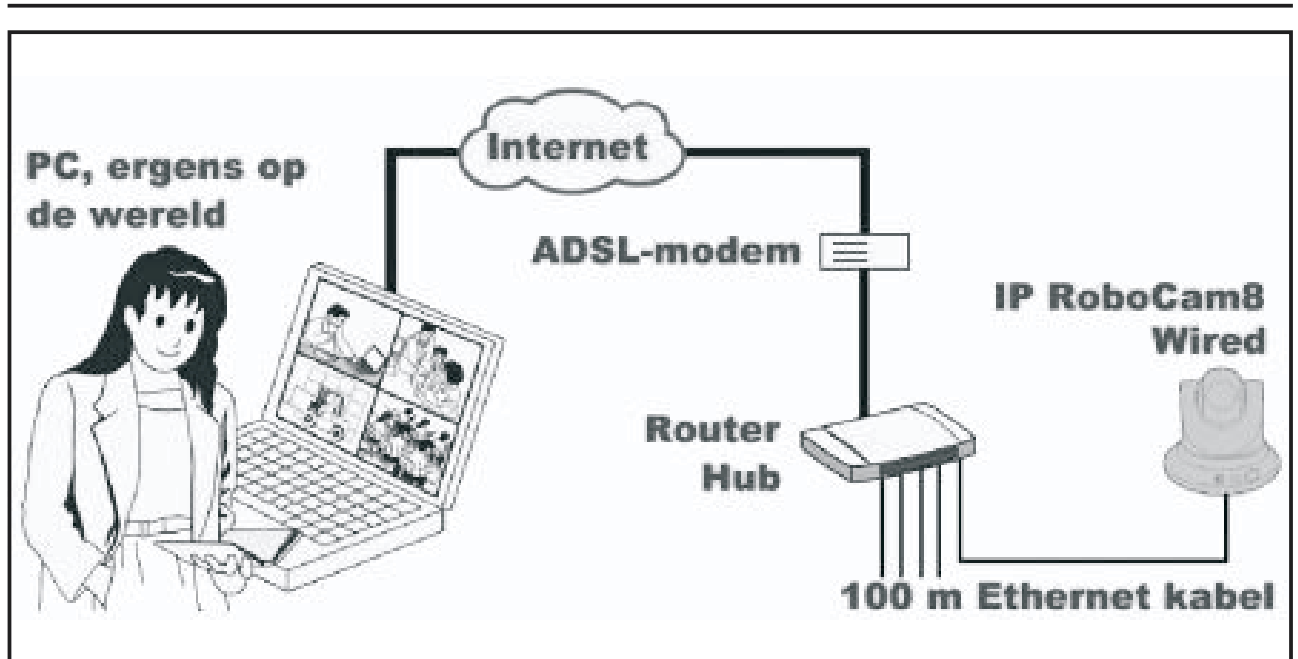


Figuur 2: De camera is via Internet te besturen.

- Een wachtwoord instellen.
- Aan de camera een uniek IP-adres toekennen.
- De resolutie instellen tot 640 bij 480 pixels.
- Het aantal beelden per seconde instellen.
- Het beeld horizontaal of verticaal spiegelen.
- Contrast, brightness en verzadiging regelen.
- Beeldcompressie en -kwaliteit optimaliseren.

Contact met de camera

Met de Setup Wizard kunt u via de knop "Link" contact leggen met uw camera. De door de IP RoboCam8 Wired



Figuur 3: De hardware installatie van de IP RoboCam8.

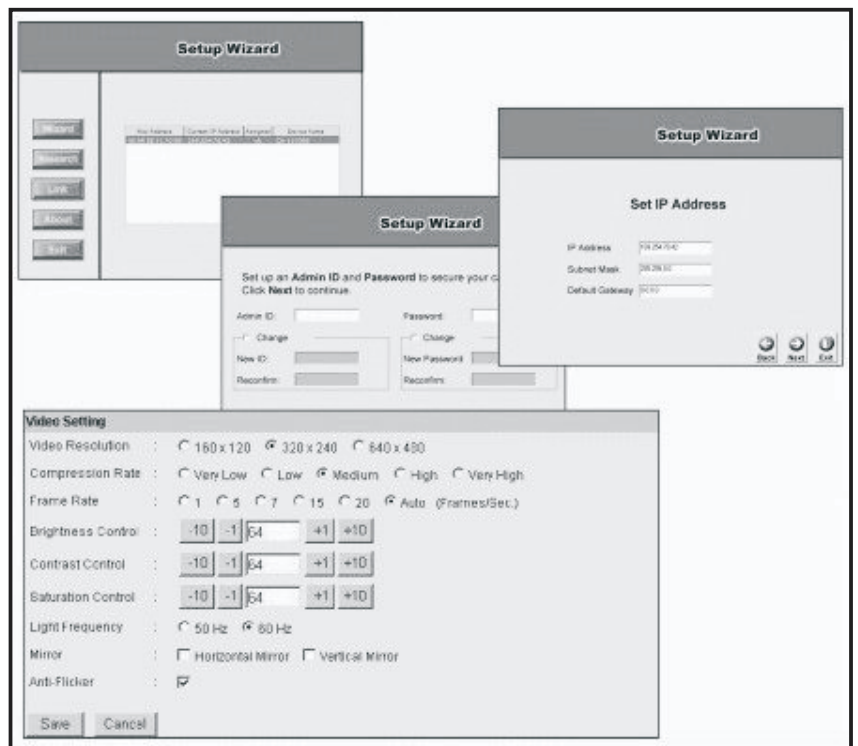
gegenereerde Internet-pagina verschijnt automatisch op uw scherm. U kunt, zie figuur 5:

- De zoom-factor instellen.
- Het aantal graden verdraaiing per muisklik instellen.
- De camera horizontaal en verticaal verdraaien.
- 24 preset-posities definiëren.
- De camera naar één van deze posities sturen.
- "Swingen" tussen de nul en de preset-positie.
- De camera terug naar de nul-positie sturen.

"IP View Pro" software

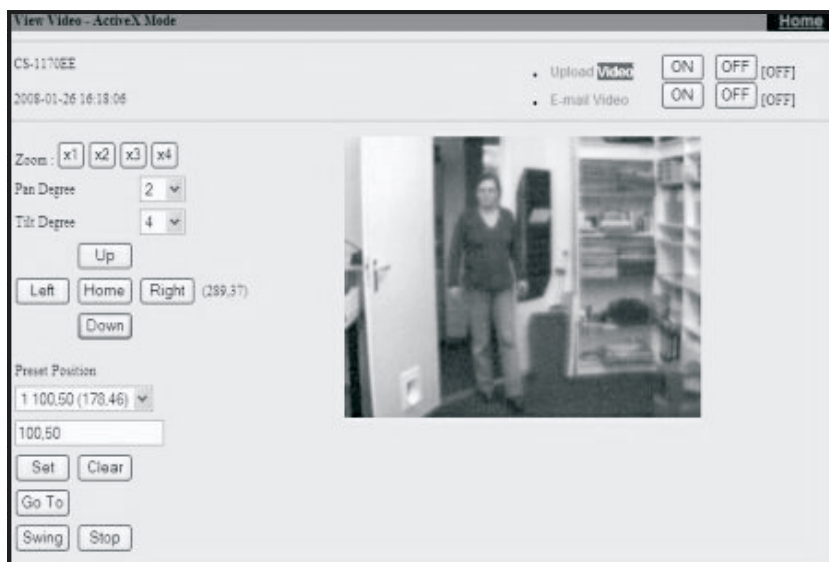
Met de op de CD-ROM aanwezige extra software "IP View Pro" (figuur 6) kunt u op een zeer comfortabele manier uw camera bedienen. Dit pakket biedt de volgende mogelijkheden:

- Niet minder dan zestien IP RoboCam8 camera's gelijktijdig in beeld.



Figuur 4: De diverse pagina's van de "Setup Wizard".

- Snel camera's toevoegen of verwijderen.
- Slechts één camerabeeld schermvullend in het venster.
- Het geselecteerde camerabeeld opslaan als AVI op de harde schijf.
- Automatische opname-sessies programmeren.
- Camerabeelden automatisch e-mailen.
- Automatisch beweging in het beeld detecteren.
- Na een bewegingsdetectie een actie ondernemen.



Figuur 5: In dit venster kunt u de beelden van de IP RoboCam8 bekijken en de camera op afstand besturen.



Figuur 6: Een impressie van de extra software "IP View Pro".

Automatische bewegingsdetectie

De functie "automatische bewegingsdetectie" is een zeer krachtige functie van de software "IP View Pro".

Met deze optie kunt u één of meerdere gebieden in het beeld selecteren, zie figuur 7. De camera zal, als de software beweging in deze gebieden detecteert, een door

u in te stellen actie ondernemen:

- Een alarmsignaal naar uw PC-luidsprekers sturen.
- Een WAV-bestand naar uw PC-luidsprekers sturen.
- Het camerabeeld op uw harde schijf opnemen.
- Een door u opgestelde e-mail naar uw adres versturen.

Door middel van een schuifpotentiometer kunt u de bewegingsgevoeligheid instellen, waarop de software reageert.

"Schedule Recording"

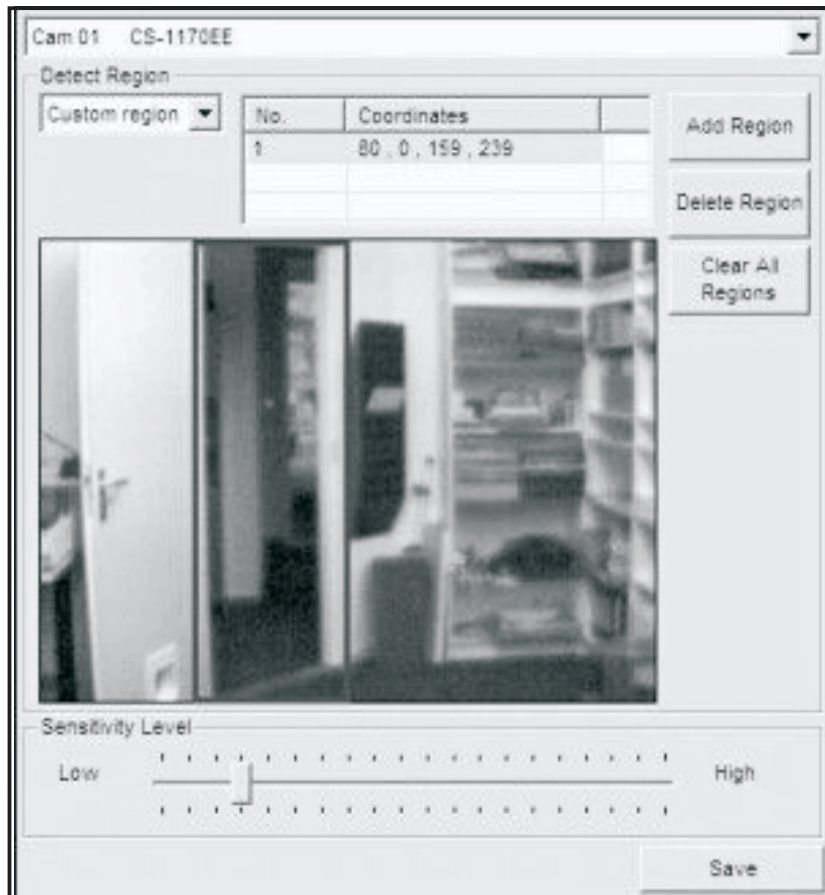
Met de functie "Schedule Recording" van de software IP View Pro (figuur 8) kunt u tijdopnames maken en de video's als AVI bewaren op uw harde schijf. U kunt bijvoorbeeld iedere dag van 16h32 tot 16h42 de beelden van één van de camera's opslaan, of alleen gedurende een gedefinieerde tijd op één dag van het jaar.

"IPView Player"

Met de utility "IPView Player" (figuur 9) kunt u de op uw harde schijf opgenomen AVI's (video's) op het beeldscherm van uw PC afspelen.

Technische gegevens

- Beeldsensor:
 - 1/4 inch CMOS-sensor, kleur
- Resolutie sensor:
 - 640 x 480 pixel
- Lens:
 - f: 6,0 mm; F: 1,8
- Software resolutie:
 - 160 x 120, 320 x 240 of 640 x 480
- Beeldcompressie:
 - JPEG, vijf niveaus
- Aantal beelden per seconde:
 - 30, 25 of 10
- Digitale zoom:
 - x1, x2, x3 of x4
- Automatische witbalans:
 - ja
- Automatische belichtingscontrole:



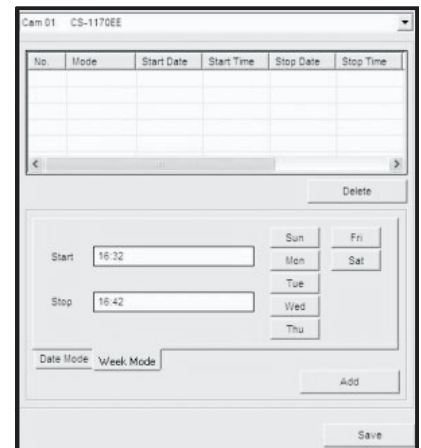
Figuur 7: Het instellen van een bewegingsvenster, waarin de IP RoboCam8 Wired automatisch iedere beweging detecteert.

- ja
- Automatische versterkingsregeling: ja
- LAN-poort: RJ-45, 10base-T Ethernet of 100base-TX Fast Ethernet
- Communicatie protocolen: HTTP, FTP, TCP/IP, UDP, ARP, ICMP, BOOTP, DHCP, PPPoE, DDNS, UPnP
- Ingebouwde processor: RDC R2880
- Ingebouwd geheugen: 8 MB RAM, 2 MB flash
- Operating systeem: RTOS
- Panning: 170° tot +170°
- Tilt: +45° tot -90°
- Voeding: 5 Vdc, 1,3 A
- Afmetingen: 120 mm x 120 mm x 110 mm
- Omgevingstemperatuur: -5 °C tot +40 °C
- PC: Windows 98SE tot en met XP, Internet Explorer 5.0 of hoger, Active X of Java

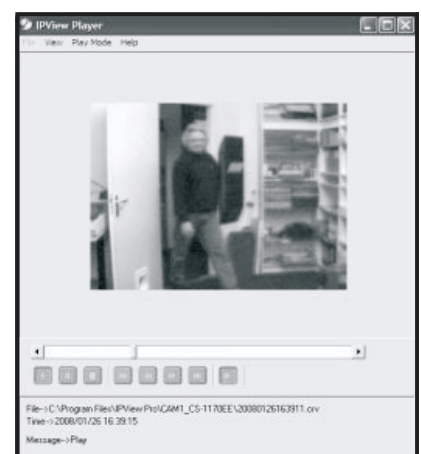
Inhoud pakket

Het Marmitek IP RoboCam8 Wired pakket bevat:

- 1 x IP RoboCam8 pan&tilt kleurencamera
- 1 x netstekervoeding 5 V



Figuur 8: De functie “Schedule Recording”.



Figuur 9: De utility “IPView Player”.

- 1 x twee meter Cat 5 UTP-kabel
- 1 x CDROM met software en uitgebreide Engelstalige handleiding
- 1 x Nederlandstalige installatie handleiding

Het IP RoboCam8 Wired™ systeem is een product van

Marmitek BV, Postbus 4257, 5604 EG Eindhoven

Email: info@marmitek.com, Internet: www.marmitek.com

Het IP RoboCam8 Wired™ systeem wordt geleverd door

Vego VOF, Postbus 32.014, 6370 JA Landgraaf (NL)

Tel: +31-(0)45-533.22.00, Fax: +31-(0)45-533.22.02

Email: vego_vof@compuserve.com, Internet: www.vego.nl/marmitek

Overige elektronica producten van Vego

Audio en video accessoires van Nedis

HQ omvormers tussen 12 V, 24 V en 230 V

Hirschmann antenneversterkers en kabelverdeling in huis

Xitel docking stations voor iPods

Megaman en Osram 230 V spaarlampen

Lucky Light en HQ LED-lampen voor 230 V en 12 V

X10 micromodules voor huisautomatisering

Marmitek multimedia apparatuur

SAFEGUARD™ en GSMGUARD300™ draadloze inbraakbeveiligingen

DOORGUARD™, GIGACAM™ en SD MEMORYCAM2™ videobewaking

Koltec kattenschrikdraad apparatuur

Xitel audio links tussen PC en HiFi-versterker via USB

Bouwplaten van beroemde natuurkunde instrumenten van Icapacity

Huis- en kantoorautomatisering van KlikAanKlikUit

PowerSafer producten voor energiebesparing

Elektronica meetapparatuur van Lascar Electronics

Elektronica software van Abacom

Elektronica meetinstrumenten van PEAK Electronics

Elektronica meetinstrumenten van USB-Instruments

Modules van Kemo Electronic

Educatief computer speelgoed met USB-link van Digital Blue

WWW.ZOEKELEKTRONICA.NL
WWW.VEGO.NL



IP RoboCam8 Wired™ is **uit voorraad leverbaar** door
Vego VOF, Postbus 32.014, 6370 JA Landgraaf (NL)
tel: 045-533.22.00, e-mail: vego_vof@compuserve.com
internet: www.vego.nl/marmitek